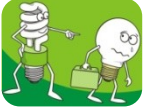




!!! COMERCIALIZAMOS LA ENERGIA A NUESTROS SOCIOS!!!!

CONSEJOS PRACTICOS PARA AHORRAR ENERGIA ELECTRICA EN EL HOGAR

ILUMINACION:



- Cambia las lámparas convencionales, por las nuevas de bajo consumo o mejor de LED, ya que **consumen menos energía y duran diez veces más.**
- Aprovecha la luz natural al máximo, sube al máximo las persianas y abre las cortinas.
- Cuando salgas de la habitación apaga siempre la luz y en las zonas de paso, evita encenderla.



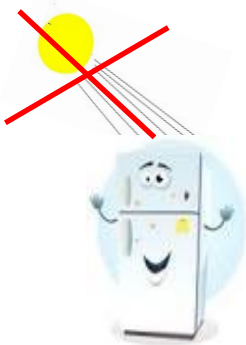
ELECTRODOMESTICOS:



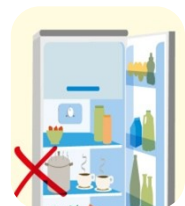
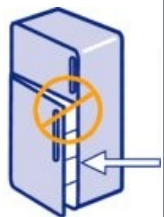
- **Lavadora:** lave a carga completa y en agua fría. Si la ropa no está excesivamente sucia, utilice programas de lavado corto.
- **Secadora:** Ponga la ropa en la secadora, previamente centrifugada a máxima potencia y evite utilizarla si no es necesario, aproveche los días soleados para tender la ropa.



- **Televisión, ordenador, equipo de música, etc.:** Intente apagar todos los aparatos electrónicos, después de utilizarlos, y nunca los apague del mando, hágalo siempre del botón de encendido/apagado.
- **Teléfono móvil:** Aproveche al máximo la carga del mismo, y cuando tenga conectado el cargador, acuérdesese de desenchufarlo cuando la carga esté completada.



- **Frigorífico:**
 - Evite colocarlo cerca de alguna fuente de calor.
 - Compruebe que las puertas cierren herméticamente y que no deje escapar el frío.
 - Cuando vaya a coger alimentos del frigorífico, cierre la puerta lo antes posible, para evitar pérdida de frío.
 - Evite meter alimentos calientes.
 - Si su frigorífico tiene varios años, observe que el ruido del motor se ponga en marcha a menudo y sustitúyelo por otro moderno de bajo consumo (consume una tercera parte de los viejos)
 - Mantenga su congelador lo mas lleno posible, ya que los alimentos congelados ayudan a mantener el frío. Puede introducir recipientes llenos de agua para terminar de ocupar el espacio.
 - Intente descongelar periódicamente el congelador si este produce escarcha, ya que la misma crea un aislamiento que puede acarrear un 20% extra de consumo eléctrico.
 - Limpie de vez en cuando la parte trasera de su frigorífico, ya que la acumulación de polvo reduce el rendimiento y aumenta el consumo de energía eléctrica



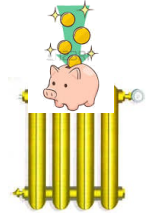


CONSEJOS PRACTICOS PARA AHORRAR ENERGIA ELECTRICA EN EL HOGAR

Calefacción:



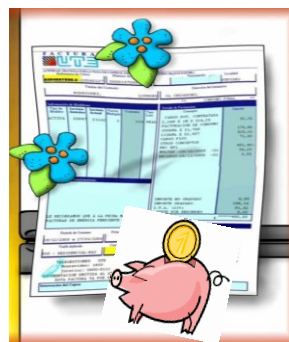
- Gradúe el termostato de su calefacción a 20 ° aproximadamente el tiempo que estemos en casa, si estamos fuera o durmiendo, ponga la temperatura a modo economía, 16° ó 17° aproximadamente, ya que cada grado representa un 7% más de consumo energético.
- Es importante que antes de adquirir un aparato de calefacción (estufas, calefactores, braseros eléctricos, etc.), compruebe el consumo de kw. a la hora, y siempre busque la opción que el consumo le salga menor.
- Si en su vivienda, tiene estancias que no utilice, manténgalas con la puerta cerrada y si tienen radiador, póngalo al mínimo o bien desconéctelo.
- En los días soleados suba persianas y corra las cortinas durante el día.



Refrigeración:



- Gradúe el termostato del aire acondicionado a una temperatura que no sea excesivamente baja, aproximadamente 22°.
- Durante las horas fuertes de calor mantenga las ventanas cerradas y baje las persianas, y al llegar la noche, suba las persianas y abra las ventanas para ventilar las habitaciones.
- Utilice ropa clara y ligera, que le permita reflejar de manera eficiente la radiación solar.



Electrica Ntra. Sra. de Gracia, S.C.V.

Avda. de Alicante, nº 30 Bajos

03410- Biar (Alicante)

e-mail: contratacion@coopelectricabiar.com

www.cooelectricabiar.com

Telf. 96 581 00 07 * 900 103 172

Fax: 96 581 00 71

Averías: 619 74 39 62